



Fundusze Europejskie  
dla Wielkopolski



Rzeczpospolita  
Polska

Dofinansowane przez  
Unię Europejską



SAMORZĄD  
WOJEWÓDZTWA  
WIELKOPOLSKIEGO

# EFRR

## EUROPEJSKI FUNDUSZ ROZWOJU REGIONALNEGO

### W RAMACH PROGRAMU FUNDUSZE EUROPEJSKIE DLA WIELKOPOLSKI 2021-2027



## ZASADY HORYZONTALNE - MATERIAŁ SZKOLENIOWY

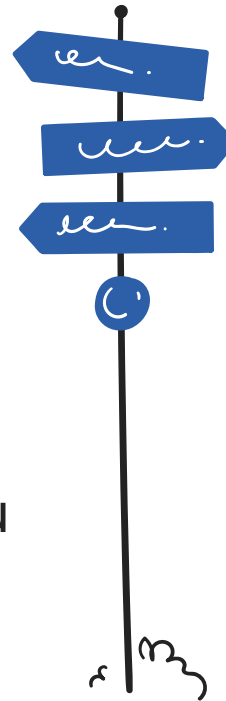
Lokalna Grupa Działania  
**DolinaSamy**



# SPIIS TREŚCI

## Zasady horyzontalne

- Zasada równości szans kobiet i mężczyzn
- Zasada równości szans i niedyskryminacji OzN
- Zasada zrównoważonego rozwoju
- Nowy Europejski Bauhaus
- Zasada DNSH

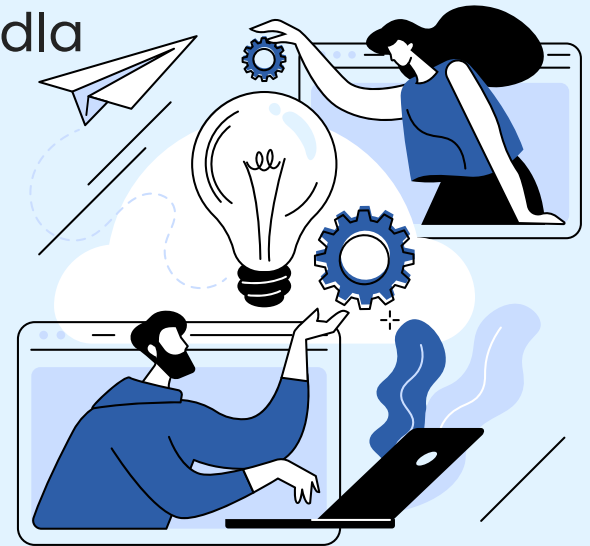


# ZASADY HORYZONTALNE

**KAŻDY PROJEKT WSPÓLFINANSOWANY ZE ŚRODKÓW UE MUSI BEZWZGLĘDNIE BYĆ ZGODNY Z ZASADAMI HORYZONTALNYMI**

**Zasady horyzontalne**, mają zapewnić:

- **poszanowanie praw podstawowych** oraz przestrzeganie Karty praw podstawowych UE;
- **uwzględnienie równości mężczyzn i kobiet**, aspektu i perspektywy płci oraz dostępności dla osób z niepełnosprawnościami;
- podjęcie odpowiednich kroków w celu **zapobieżenia wszelkiej dyskryminacji** ze względu na płeć, rasę lub pochodzenie etniczne, religię lub światopogląd, niepełnosprawność, wiek lub orientację seksualną podczas przygotowywania, wdrażania, monitorowania, sprawozdawczości i ewaluacji programów.





# ZASADY HORYZONTALNE

Rozróżniamy w tym zakresie następujące zasady horyzontalne:

- zasadę równości szans kobiet i mężczyzn;
- zasadę równości szans i niedyskryminacji, w tym dostępności dla osób z niepełnosprawnościami,
- zasadę zrównoważonego rozwoju,
- zasadę DNSH, która oznacza „nie wyrządzaj znaczącej szkody dla środowiska”



# ZASADA RÓWNOŚCI SZANS Kobiet i Mężczyzn

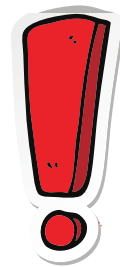
Zasada równości kobiet i mężczyzn polega na zapewnieniu sytuacji, w której kobietom i mężczyznom przypisuje się taką samą wartość społeczną, równe prawa i równe obowiązki oraz gdy mają oni równy dostęp do korzystania z zasobów (np. środki finansowe, szanse rozwoju). Zasada ta ma gwarantować możliwość wyboru drogi życiowej bez ograniczeń wynikających ze stereotypów płci

**ale...**

realizacja tej zasady nie musi zawsze oznaczać w praktyce "wszystkim po równo"

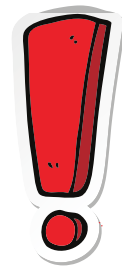
Celem zasad horyzontalnych jest także wyrównywanie istniejących dysproporcji. Co oznacza, że jeśli wnioskodawca wykaże, że w danym zakresie istnieją nierówności, może objąć grupę defaworyzowaną większym wsparciem.

**Projekt musi mieć minimum neutralny wpływ na realizację zasady.**




# ZASADA RÓWNOŚCI SZANS Kobiet i Mężczyzn

Ważne - uzasadnienie sposobu realizacji lub neutralności projektu wobec zasady **MUSI BYĆ JEDNOZNACZNIE OPISANE** we wniosku, w odniesieniu do planowanych w projekcie działań jak i doboru grupy docelowej. **Oceniający nie może się domyślać** i stawiać samodzielnych tez. Ewentualne wątpliwości mogą być oceniane na niekorzyść wnioskodawcy.



Jeżeli zakładamy większy udział którejś z grup w projekcie lub dedykujemy jej dany rodzaj wsparcia, należy jasno wskazać z czego to wynika - uzasadnienie mogą np. stanowić aktualne i dostępne dane statystyczne lub np. odniesienie do badań własnych Wnioskodawcy (jeśli takie posiada).



# ZASADA RÓWNOŚCI SZANŚ I NIEDYSKRYMINACJI OSÓB Z NIEPEŁNOSPRAWNOŚCIAMI (OZN)

Zasada to oznacza umożliwienie wszystkim osobom – bez względu na płeć, wiek, niepełnosprawność, kolor skóry lub pochodzenie etniczne, wyznawaną religię lub światopogląd, orientację seksualną – sprawiedliwego, pełnego uczestnictwa we wszystkich dziedzinach życia na jednakowych zasadach, w tym udziału w realizowanych projektach finansowanych ze środków unijnych, jak i korzystania z ich efektów.

Na etapie tworzenia koncepcji projektu, Wnioskodawca jest zobowiązany do uwzględnienia potrzeb i ewentualnych ograniczeń dostępu dla OzN. Dostosowywana i tworzona infrastruktura powinna być projektowana z myślą o zapewnieniu dostępu do niej OzN.

Działania w projekcie powinny mieć charakter inkluzywny i nie mogą się przyczyniać do pogłębiania istniejących podziałów i stereotypów.



# ZASADA RÓWNOŚCI SZANS I NIEDYSKRYMINACJI OSÓB Z NIEPEŁNOSPRAWNOŚCIAMI (OZN)

W dokumentach UE podkreślana jest przede wszystkim konieczność:

- eliminowania dyskryminacji ze względu na niepełnosprawność;
- kierowania się zasadą respektowania odmienności OzN;
- zapewniania osobom z niepełnosprawnościami dostępności, zwłaszcza przy zastosowaniu uniwersalnego projektowania\* przestrzeni;
- stosowania racjonalnych usprawnień\*\* dla OzN;
- podejmowania odpowiednich kroków w celu zapobiegania wszelkim formom dyskryminacji ze względu na płeć, kolor skóry lub pochodzenie etniczne, religię lub światopogląd, niepełnosprawność, wiek lub orientację seksualną;



# ZASADA RÓWNOŚCI SZANS I NIEDYSKRYMINACJI OSÓB Z NIEPEŁNOSPRAWNOŚCIAMI (OZN)

- **Racjonalne usprawnienie** oznacza konieczne i odpowiednie zmiany i dostosowania, nie nakładające nieproporcjonalnego lub nadmiernego obciążenia, jeśli jest to potrzebne w konkretnym przypadku, w celu zapewnienia osobom niepełnosprawnym możliwości korzystania z wszelkich praw człowieka i podstawowych wolności oraz ich wykonywania na zasadzie równości z innymi osobami.
- **Uniwersalne projektowanie** oznacza projektowanie produktów, środowiska, programów i usług w taki sposób, by były użyteczne dla wszystkich, w możliwie największym stopniu, bez potrzeby adaptacji lub specjalistycznego projektowania. „Uniwersalne projektowanie” nie wyklucza pomocy technicznych dla szczególnych grup osób niepełnosprawnych, jeżeli jest to potrzebne.

# ZASADA RÓWNOŚCI SZANS I NIEDYSKRYMINACJI OSÓB Z NIEPEŁNOSPRAWNOŚCIAMI (OZN)

## POZIOMY DOSTĘPNOŚCI:

- **Dostępność architektoniczna** jest ważna nie tylko dla osób poruszających się na wózku czy osób starszych, lecz także dla osób opiekujących się małymi dziećmi, osób niskorosłych czy niewidomych.

Przykładowe rozwiązania: wygodne dojścia do placówki, miejsca postojowe przeznaczone dla osób z niepełnosprawnością i opiekunów małych dzieci, widoczne z daleka i dostępne dla wszystkich wejście, dostępne toalety, widoczne oznaczenie pomieszczeń, brak schodów i wysokich progów lub zastosowanie wind i podnośników oraz najazdów, kontrastowe oznaczenie różnic poziomów posadzki, poręcze wzdłuż schodów.

# ZASADA RÓWNOŚCI SZANS I NIEDYSKRYMINACJI OSÓB Z NIEPEŁNOSPRAWNOŚCIAMI (OZN)

## POZIOMY DOSTĘPNOŚCI:

- **Dostępność cyfrowa** obejmuje dostosowanie serwisów internetowych i aplikacji mobilnych w sposób uniwersalny, tak aby mogło z nich korzystać jak najwięcej użytkowników, w tym osoby ze szczególnymi potrzebami.

Przykłady rozwiązań dostępnych: możliwość obsłużenia strony bez użycia myszy komputerowej (za pomocą samej klawiatury), użycie czytnika przez osobę niewidomą. Specjalny program czyta wtedy treść strony na głos. Osoba słabowidząca chętnie skorzysta z możliwości powiększenia tekstu na stronie. Dla osób głuchych ważne będą filmy wideo z napisami lub w polskim języku migowym. Komponent cyfrowy obejmuje także sprzęt komputerowy i infrastrukturę IT (jeśli dotyczy - np. nakładki na klawiaturę, duży ekran zapewniający możliwość powiększenia treści).

# ZASADA RÓWNOŚCI SZANS I NIEDYSKRYMINACJI OSÓB Z NIEPEŁNOSPRAWNOŚCIAMI (OZN)

## POZIOMY DOSTĘPNOŚCI:

- **Dostępność informacyjno-komunikacyjna** oznacza dostępną informację i komunikację w samej instytucji, która umożliwia zainteresowanym pełną komunikację bez względu na ograniczenia i trudności wynikające na przykład z niepełnosprawności sensorycznych (wzrok, słuch), funkcji poznawczych (niepełnosprawność intelektualna), wieku (seniorzy). Ten obszar dostępności obejmuje:
  - z tworzenie nowych kanałów komunikacji i dostosowanie formy przekazu (np. korzystanie z języka łatwego, wspomaganie komunikacją obrazkową, powiększony druk),
  - z podnoszenie kompetencji personelu w zakresie kontaktu z osobami ze szczególnymi potrzebami.



# ZASADĄ ZRÓWNOWAŻONEGO ROZWOJU

Zrównoważony rozwój polega na znajdowaniu takich rozwiązań gwarantujących dalszy wzrost, które pozwalają na aktywne włączenie w procesy rozwojowe wszystkich grup społecznych, dając im możliwość czerpania korzyści ze wzrostu gospodarczego.

W zrównoważonym rozwoju znaczenie mają trzy obszary:

- Środowisko – zachowanie go w stanie co najmniej niezmiennym stanowi podstawę wszystkich działań. Istotne jest także dbanie o bioróżnorodność i ograniczenie eksploatacji zasobów naturalnych.
- Gospodarka – służy jako narzędzie do osiągnięcia celów. Gospodarka powinna się rozwijać wraz z rozwojem społecznym i rozwojem edukacji. Jednocześnie powinna uwzględniać aspekty środowiskowe.
- Społeczeństwo – celem strategii zrównoważonego rozwoju jest zapewnienie ludziom szeroko pojętego dobrobytu, wyrównywanie istniejących dysproporcji, dążenie do równości szans w edukacji, pracy i życiu społecznym.

# NOWY EUROPEJSKI BAUHAUS (NEB)

Nowy Europejski Bauhaus (New European Bauhaus) to inicjatywa zapoczątkowana przez Ursulę von der Leyen, przewodniczącą Komisji Europejskiej, mająca na celu promowanie zrównoważonego, estetycznego i inkluzywnego rozwoju w Europie i osiągnięcia neutralności dla klimatu w Europie do 2050 r. Ta inicjatywa stanowi współczesną interpretację idei Bauhausu, szkoły artystycznej działającej w Niemczech w latach 1919–1933, która połączyła sztukę, rzemiosło i technologię.

## Założenia NEB:

- **Zrównoważoność:** Promowanie ekologicznych rozwiązań, które minimalizują negatywny wpływ na środowisko.
- **Estetyka:** Tworzenie pięknych, inspirujących przestrzeni, które są jednocześnie funkcjonalne i atrakcyjne.
- **Inkluzywność:** Dbanie o to, by projekty były dostępne i użyteczne dla wszystkich mieszkańców, niezależnie od ich wieku, płci, statusu społecznego czy niepełnosprawności.







# ZASADA DNSH

Zasada **Do No Significant Harm (DNSH)** oznacza, że żadne działania finansowane ze środków unijnych nie mogą pogarszać stanu środowiska naturalnego i przyczyniać się do eskalacji kryzysu klimatycznego.

Zasada DNSH określa 6 podstawowych celów środowiskowych:

- łagodzenie zmian klimatu;
- adaptacja do zmian klimatu;
- odpowiednie użytkowanie i ochrona zasobów wodnych i morskich;
- gospodarka o obiegu zamkniętym, w tym zapobieganie powstawaniu odpadów i recykling;
- zapobieganie i kontrola zanieczyszczeń powietrza, wody lub ziemi;
- ochrona i odtwarzanie bioróżnorodności i ekosystemów.

# ZASADA DNSH

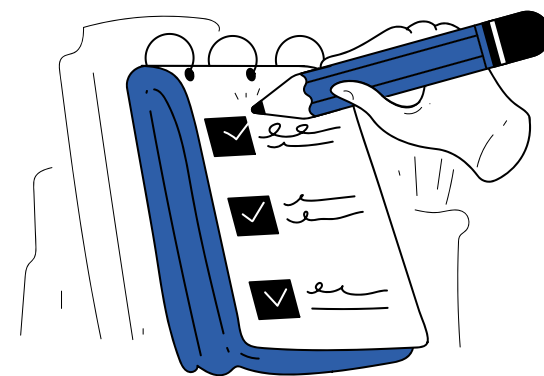
Cel środowiskowy		Dana działalność wyrządza znaczące szkody jeżeli
	Łagodzenie zmian klimatu	prowadzi do znaczących emisji gazów cieplarnianych
	Adaptacja do zmian klimatu	prowadzi do nasilenia niekorzystnych skutków obecnych i oczekiwanych, przyszłych warunków klimatycznych, wywieranych na tę działalność lub na ludzi, przyrodę lub aktywa
	Odpowiednie użytkowanie i ochrona zasobów wodnych i morskich	szkodzi dobremu stanowi lub dobremu potencjałowi ekologicznemu jednolitych części wód, w tym wód powierzchniowych i wód podziemnych; lub dobremu stanowi środowiska wód morskich
	Gospodarka o obiegu zamkniętym, w tym zapobieganie powstawaniu odpadów i recykling	prowadzi do znaczącego braku efektywności w wykorzystywaniu materiałów lub w bezpośrednim lub pośrednim wykorzystywaniu zasobów naturalnych, lub do znacznego zwiększenia wytwarzania, spalania lub unieszkodliwiania odpadów, lub jeżeli długotrwałe składowanie odpadów może wyrządzać znaczące i długoterminowe szkody dla środowiska
	Zapobieganie i kontrola zanieczyszczeń powietrza, wody lub ziemi	prowadzi do znaczącego wzrostu emisji zanieczyszczeń do powietrza, wody lub ziemi
	Ochrona i odtwarzanie bioróżnorodności i ekosystemów	w znacznym stopniu szkodzi dobremu stanowi i odporności ekosystemów lub jest szkodliwa dla stanu zachowania siedlisk i gatunków, w tym siedlisk i gatunków objętych zakresem zainteresowania Unii

Źródło: Zgodność przedsięwzięć finansowanych ze środków UE z zasadą DNSH, Podręcznik dla beneficjenta, ATMOTERM S.A. 2022



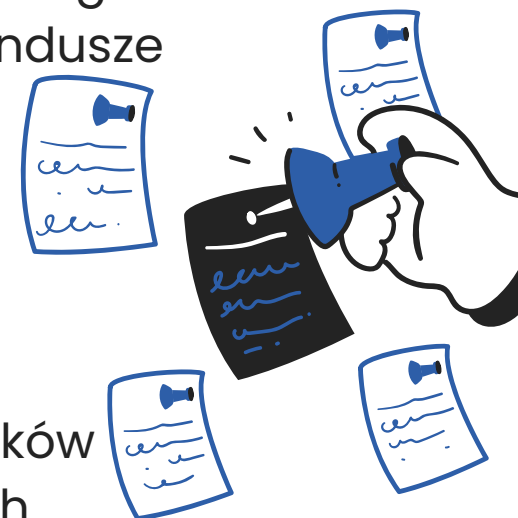
# MATERIAŁY POMOCNICZE

1. Poradnik jak korzystać z prawa dostępności [www.funduszeuropejskie.gov](http://www.funduszeuropejskie.gov)
2. Standard dostępności POZ - [www.funduszeuropejskie.gov](http://www.funduszeuropejskie.gov)
3. Konwencja o prawach osób niepełnosprawnych
4. Niezbędnik koordynatora dostępności
5. Zgodność przedsięwzięć finansowanych ze środków Unii Europejskiej, w tym realizowanych w ramach Krajowego Planu Odbudowy i Zwiększania Odporności, z zasadą „nie czyń znaczącej szkody” – zasadą DNSH PODRĘCZNIK DLA BENEFICJENTA; ATMOTERM S.A. 2022

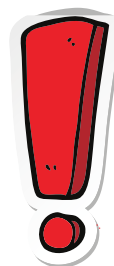


# PODSTAWY PRAWNE

- Umowa o dofinansowanie projektu
- Wytyczne dotyczące kwalifikowalności wydatków na lata 2021-2027 **(beneficjenta obowiązuje wersja aktualna na dzień poniesienia wydatku)**
- Wytyczne dotyczące monitorowania postępu rzeczowego realizacji programów na lata 2021-2027
- Program Fundusze Europejskie dla Wielkopolski 2021-2027 przyjęty Uchwałą nr 6063/2023 Zarządu Województwa Wielkopolskiego z dnia 12 stycznia 2023 r. w sprawie przyjęcia programu Fundusze Europejskie dla Wielkopolski 2021-2027.
- Szczegółowy Opis Priorytetów Programu Fundusze Europejskie dla Wielkopolski 2021-2027 przyjęty przez Zarząd Województwa Wielkopolskiego i aktualny na dzień ogłoszenia naboru.
- Wytyczne dotyczące realizacji projektów z udziałem środków Europejskiego Funduszu Społecznego Plus w regionalnych programach na lata 2021-2027.
- ustawa z dnia 11 września 2019 r. Prawo zamówień publicznych (Dz. U. z 2023 r. poz. 1605, z późn. zm.) **(jeśli dotyczy)**



# INFORMACJA



Niniejszy dokument ma charakter pomocniczy i szkoleniowy i zawiera wyciąg najważniejszych informacji. Zapoznanie się z dokumentem nie zwalnia Wnioskodawcy/Beneficjenta z obowiązku zapoznania się i stosowania aktualnej na dzień składania wniosku lub ponoszenia wydatku Wytycznych w zakresie kwalifikowalności i innych dokumentów wskazanych w części Podstawy prawne.



# DZIĘKUJEMY

## BIURO PROJEKTU



690 434 424



UL. SZAMOTULSKA 7  
62-090 CEREKWICA



BIURO@DOLINASAMY.PL  
WWW.DOLINASAMY.PL

NIP: 777 309 44 03 | REGON: 300950577

